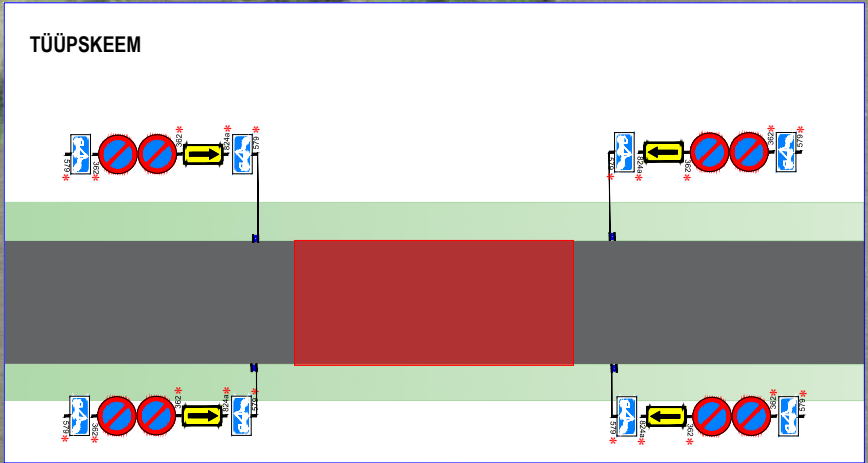
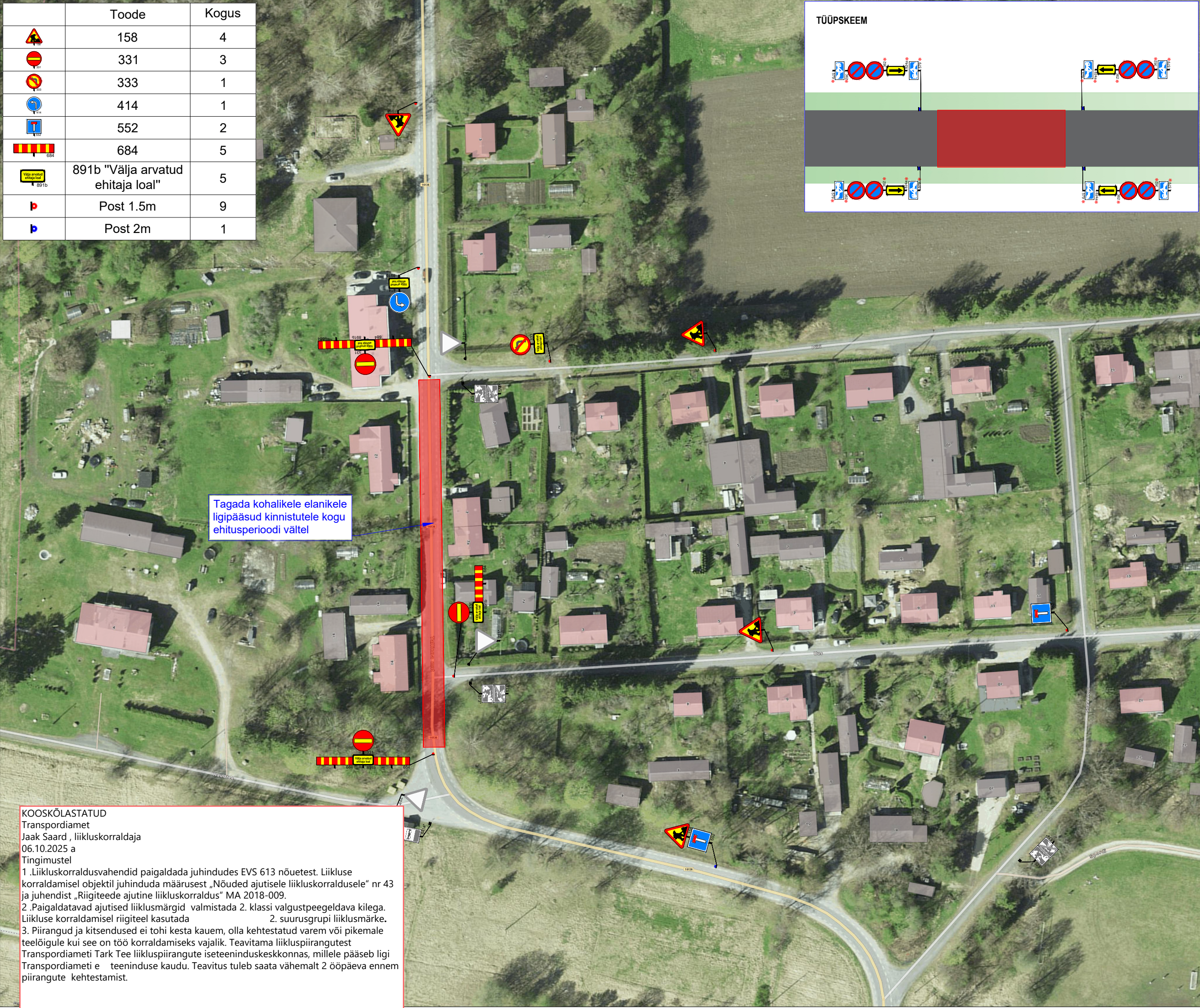


	Toode	Kogus
	158	4
	331	3
	333	1
	414	1
	552	2
	684	5
	891b "Välja arvatud ehitaja loal"	5
	Post 1.5m	9
	Post 2m	1





Ramudden OÜ, Reg. kood 12969700  
Artelli 16/18, Tallinn.  
Telefon: +372 622 9530 E-post:info@ramudden.ee




Projekti nimetus:  
Taebla ÜVK

Joonise nimetus:  
Ajutine liikluskorraldus

Objekti asukoht:  
Riigitee 16136 km 0.6-0.75, Taebla alevik, Lääne-Nigula vald, Lääne maakond

- Märkused:
- AKÖL 645 sõidukit ööpäevas, 97% sõiduautod
  - Avatud kaevik piirata piirdeaiaga
  - Tööpiirkond asub asulas
  - Peatumist keelavad märgid paigaldada vähemalt 12 tundi enne tööde algust
  - Jalakäijatele tagada ohutu läbipääs kogu ehitusperioodi vältel

Kuupäev 22/08/2025	Töö nr. ISA250818-1	Joonise nr. 3
Tellija	PK Infra OÜ Hannes Hallik, +372 5046464, hannes@pkinfra.ee	
Cad proj.	A. Adamson, Tel: +372 5363 8433	
Kutsetunnistus nr. 193489 T. Rämmel Tegevusluba nr ELK000084		

- TINGMÄRGID:
-  Töotsoon
  -  Ajutine liiklusmärk
  -  Ajutine liiklusmärgi post
  -  Ol.olev liiklusmärk
  -  Ol.oleva liiklusmärgi post
  -  Ajutine liiklusmärk vajadusel

KOOSKÖLASTATUD  
Transpordiamet  
Jaak Saard , liikluskorraldaja  
06.10.2025 a  
Tingimustel  
1 .Liikluskorraldusvahendid paigaldada juhindudes EVS 613 nõuetest. Liikluse korraldamisel objektil juhinduda määrusest „Nõuded ajutisele liikluskorraldusele“ nr 43 ja juhendist „Riigiteede ajutine liikluskorraldus“ MA 2018-009.  
2 .Paigaldatavad ajutised liiklusmärgid valmistada 2. klassi valgustpeegeldava kilega. Liikluse korraldamisel riigiteel kasutada 2. suurusgrupi liiklusmäärke.  
3. Piirangud ja kitsendused ei tohi kesta kauem, olla kehtestatud varem või pikemale teelõigule kui see on töö korraldamiseks vajalik. Teavitama liikluspiirangutest Transpordiameti Tark Tee liikluspiirangute iseteeninduskeskkonnas, millele pääseb ligi Transpordiameti e teeninduse kaudu. Teavitus tuleb saada vähemalt 2 ööpäeva enne piirangute kehtestamist.